



KESKKONNAAMET

Urmo Liblik
MTÜ SEIKLUSKLUBI XDREAM
urmo@outside.ee

Teie 06.09.2023

Meie 06.10.2023 nr 7-9/23/18175-2

Nõusolek rattaorienteerumise võistluse korraldamiseks (Vaude Bike Xdream)

Austatud Urmo Liblik

Soovisite Keskkonnaameti nõusolekut 14.10.2023 toimuva rattaorienteerumise võistluse Vaude Bike Xdream korraldamiseks. Võistluse eeldatav osalejate arv on 300 inimest, kes võistlevad 3-liikmelistes võistkondades. Võistluskeskus on Paunküla Heaolukeskuses¹ ning võistluseks kavandatud ala jääb Kose, Anija, Järva ja Paide valla territooriumile. Rattaga sõitmine on kavandatud ainult olemasolevatel teedel ja radadel. Taotlusega on kaasa lisatud võistlusmaastiku ala kaart.

Paunküla maastikukaitseala

Võistlusala läbib Paunküla maastikukaitseala Paunküla sihtkaitsevööndit ja piiranguvööndit, kus kehtiv kaitsekord on sätestatud Vabariigi Valitsuse 30.03.2006 määrusega nr 86 „Paunküla maastikukaitseala kaitse-eeskiri“ (edaspidi *Paunküla kaitse-eeskiri*). Ala kuulub üleeuroopalise Natura 2000 võrgustiku koosseisu Paunküla loodusala. Paunküla maastikukaitseala kaitse-eesmärgiks on Paunküla ooside ja nende vaheliste järvede ning kaitsealuste liikide kaitse². Sihtkaitsevööndi kaitse-eesmärk on elustiku mitmekesisuse ja maastikuilme säilitamine³. Piiranguvööndi kaitse-eesmärk on looduse mitmekesisuse ja maastikuilme säilitamine⁴.

Paunküla kaitse-eeskirja⁵ kohaselt on kaitsealal lubatud kuni 50 osalejaga rahvaürituse korraldamine selleks ettevalmistamata kohtades. Rohkem kui 50 osalejaga rahvaürituse korraldamine selleks ettevalmistamata kohtades on lubatud üksnes kaitseala valitseja nõusolekul. Kaitsealal on lubatud sõidukiga sõitmine teedel⁶.

Alal on inventeeritud mitmed kaitse-eesmärkides nimetatud loodusdirektiivi elupaigatüübid.

Kõrvemaa maastikukaitseala

Võistlusala läbib Kõrvemaa maastikukaitseala Põhjaküla, Seli ja Kautla sihtkaitsevööndit ning Kõrvemaa piiranguvööndit, kus kehtiv kaitsekord on kehtestatud Vabariigi Valitsuse määrusega nr 32 „Kõrvemaa maastikukaitseala kaitse-eeskiri“ (edaspidi *Kõrvemaa kaitse-eeskiri*). Ala

¹ Harju maakond, Kose vald, Kiruvere küla, Puhkekeskuse (katastritunnus 36302:002:0254)

² Vabariigi Valitsuse 30.03.2006 määrus nr 86 „Paunküla maastikukaitseala kaitse-eeskiri“ § 1 lg 1 p 1

³ „Paunküla maastikukaitseala kaitse-eeskiri“ § 8

⁴ „Paunküla maastikukaitseala kaitse-eeskiri“ § 12

⁵ „Paunküla maastikukaitseala kaitse-eeskiri“ § 4 lg 4

⁶ „Paunküla maastikukaitseala kaitse-eeskiri“ § 4 lg 5

kuulub üleeuroopalise Natura 2000 võrgustiku koosseisu Kõrvemaa loodus- ja linnualana.

Kõrvemaa maastikukaitseala kaitse-eesmärk on kaitsta piirkonnale iseloomulikke maastikuilmet, pinnavorme, kaitstavaid looduse üksikobjekte, magevee elupaiku, niidu-, soo- ja metsakooslusi, sealhulgas laane- ja salumetsi, elustiku mitmekesisust, kaitsealuseid liike ning olulisi lindude rändepeatus- ja pesitsuspaiku⁷. Kautla, Seli ja Põhjaku sihtkaitsevööndi kaitse-eesmärk on niidu-, magevee-, soo- ja metsakoosluste loodusliku seisundi taastamine ja säilitamine, elustiku mitmekesisuse ja maastikuilme säilitamine ning kaitsealuste liikide elupaikade kaitse⁸. Kõrvemaa piiranguvööndi kaitse-eesmärk on maastikuilme, sealhulgas asustusstruktuuri, pinnavormide, magevee elupaikade, poollooduslike koosluste ja elustiku mitmekesisuse säilitamine ning kaitsealuste liikide kaitse⁹.

Kaitseala valitseja nõusolekul on sihtkaitsevööndis lubatud rohkem kui kümne osalejaga rahvaürituse korraldamine selleks ettevalmistamata kohas ja rohkem kui 50 osalejaga rahvaürituse korraldamine kohas, mis on kaitseala valitseja nõusolekul selleks ette valmistatud ja tähistatud¹⁰. Piiranguvööndis on lubatud kuni 100 osalejaga rahvaürituse korraldamine selleks ettevalmistamata ja kaitseala valitseja nõusolekul tähistamata kohas. Piiranguvööndis on kaitseala valitseja nõusolekul lubatud rohkem kui 100 osalejaga rahvaürituse korraldamine selleks ettevalmistamata ja kaitseala valitseja nõusolekul tähistamata kohas¹¹.

Kõrvemaa kaitse-eeskirja¹² kohaselt on Kõrvemaa maastikukaitsealal lubatud sõidukiga sõitmine teedel ning jalgrattaga ja kergliikuriga sõitmine radadel, välja arvatud Kautla ja Põhjaku sihtkaitsevööndis 15. veebruarist 31. juulini ning Liivoja sihtkaitsevööndis 15. märtsist 31. augustini.

Alal on inventeeritud mitmed kaitse-eesmärkides nimetatud loodusdirektiivi elupaigatüübid.

Kiruvere hoiuala

Võistlusosalale jääv Kiruvere hoiuala on kaitse alla võetud Vabariigi Valitsuse 16.06.2005 määrusega nr 144 „Hoiualade kaitse alla võtmine Harju maakonnas“ (edaspidi *hoiuala määrus*). Kiruvere hoiuala kaitse-eesmärk on looduslikult rohketoiteliste järvede (3150) kaitse¹³.

Looduskaitseseaduse (edaspidi *LKS*)¹⁴ kohaselt on hoiualal keelatud nende elupaikade ja kasvukohtade hävitamine ja kahjustamine, mille kaitseks hoiuala moodustati ning kaitstavate liikide oluline häirimine. Samuti on keelatud tegevus, mis seab ohtu elupaikade, kasvukohtade ja kaitstavate liikide soodsa seisundi.

Kaitsealused liigid ja nende püsielupaigad

Võistlusosalale jäävad mitmed metsise püsielupaigad – Rihma metsise (*Tetrao urogallus*) püsielupaik (EELIS-e kood KLO3000750), Loibu metsise püsielupaik (EELIS-e kood KLO3000744), Kõrvemaa metsise püsielupaik (KLO3000105) ja Mustla-Nõmme metsise püsielupaik (EELIS-e kood KLO3000108). Rahvaürituseks kavandatud alale jääb nii metsise püsielupaiga sihtkaitsevööndid kui ka piiranguvööndid. Metsise püsielupaigad on võetud kaitse alla Keskkonnaministri 13.01.2005 määrusega nr 1 „Metsise püsielupaikade kaitse alla võtmine“ (edaspidi *määrus*).

⁷ Vabariigi Valitsuse määrus nr 32 „Kõrvemaa maastikukaitseala kaitse-eeskiri“ § 1 lg 1 p 1

⁸ „Kõrvemaa maastikukaitseala kaitse-eeskiri“ § 9

⁹ „Kõrvemaa maastikukaitseala kaitse-eeskiri“ § 14

¹⁰ „Kõrvemaa maastikukaitseala kaitse-eeskiri“ § 10 lg 2 p 1

¹¹ „Kõrvemaa maastikukaitseala kaitse-eeskiri“ § 15 lg 2 p 1

¹² „Kõrvemaa maastikukaitseala kaitse-eeskiri“ § 5 lg 4 p 1 ja 2

¹³ Vabariigi Valitsuse 16.06.2005 määrusega nr 144 „Hoiualade kaitse alla võtmine Harju maakonnas“ § 1 lg 1 p 4

¹⁴ Looduskaitseseadus § 32 lg 2

Määruse kohaselt on metsise püsielupaiga sihtkaitsevööndis inimeste viibimine lubatud 1. juulist kuni 31. jaanuarini¹⁵.

Vastavalt LKS-le on sihtkaitsevööndis keelatud rahvaürituse korraldamine¹⁶. Piiranguvööndis on keelatud rahvaürituse korraldamine selleks ettevalmistamata ja kaitseala valitseja poolt tähistamata kohas¹⁷. Ettevalmistatud kohaks (st rahvaürituse raames püsielupaiga läbimiseks) saab lugeda avalikke teid ehk maanteid. Ürituseks kavandatud alal metsise püsielupaiga piiranguvööndites ei ole avalikke teid, mistõttu LKS-st ja kaitse-eeskirjast lähtuvalt ei ole lubatud rahvaürituse läbiviimine metsise püsielupaikades. **Rahvaüritus on keelatud kirja lisas näidatud aladel (joonised 1, 2 ja 3; metsise püsielupaiga sihtkaitsevöönd ja piiranguvöönd).**

Veel jääb võistluseks kavandatud alale Ardu must-toonekure (*Ciconia nigra*) püsielupaik, mis on võetud kaitse alla Keskkonnaministri 03.07.2006 määrusega nr 43 „Must-toonekure ja suur-konnakotka püsielupaikade kaitse alla võtmine ja kaitse-eeskiri“ (edaspidi *must-toonekure kaitse-eeskiri*). Püsielupaigas on sihtkaitsevöönd.

Must-toonekure püsielupaigas on LKS-le ja kaitse-eeskirjale tuginedes rahvaürituse korraldamine keelatud. **Seega tuleb rahvaürituse läbiviimisel vältida must-toonekure püsielupaika (kirja lisas joonis 4 näidatud ala).**

Lisaks on võistluseks kavandatud alal registreeritud I kaitsekategooria kaitsealuse linnuliigi kaljukotka (*Aquila chrysaetos*) leiukoht.

LKS-i¹⁸ kohaselt on keelatud looduslikult esinevate lindude pesade ja munade tahtlik hävitamine ja kahjustamine või pesade kõrvaldamine ning tahtlik häirimine, eriti pesitsemise ja poegade üleskasvatamise ajal.

Keskkonnaameti seisukoht

Keskkonnaamet on seisukohal, et kuna taotluse ja taotlusele lisatud asendiplaani kohaselt liiguvad võistlejad ainult mööda olemasolevaid teid ja radu, siis ei kahjustata ürituse läbiviimisega Paunküla ja Kõrvemaa maastikukaitseala ning Kiruvere hoiuala kaitse-eesmärke ega seisundit.

LKS-st lähtuvalt on metsise ja must-toonekure püsielupaiga sihtkaitsevööndites keelatud rahvaürituse korraldamine. Metsise püsielupaiga piiranguvööndis on keelatud rahvaürituse korraldamine selleks ettevalmistamata ja kaitseala valitseja poolt tähistamata kohas. Ettevalmistatud kohaks (st rahvaürituse raames püsielupaiga läbimiseks) saab lugeda avalikke teid ehk maanteid, mida aga ürituseks kavandatud alal metsise püsielupaiga piiranguvööndites ei ole. Arvestades eeltoodut on rahvaürituse läbiviimine püsielupaikades keelatud.

Keskkonnaamet annab nõusoleku 14.10.2023 toimuva rattaorienteerumise võistluse Vaude Bike Xdream korraldamiseks ning seab LKS § 14 lg 3 alusel järgmised tingimused:

- 1) Võistluse käigus tuleb kinni pidada kaitse-eeskirjas ning LKS-s sätestatud tingimustest;
- 2) Kontrollpunkte ei tohi planeerida väljapoole teid ja radu;
- 3) Kontrollpunktide paigutamine märgadesse kohtadesse, järskudele nõlvadele või raskesti ligipääsetavatesse kohtadesse, kus kontsentreeritud koormus pinnasele võib tekitada pikaajalisi kahjustusi, on keelatud.
- 4) Rahvaürituse korraldamine metsise ja must-toonekure püsielupaigas on keelatud (alad on näidatud kirja lisas olevatel joonistel);

¹⁵ Keskkonnaministri 13.01.2005 määrus nr 1 „Metsise püsielupaikade kaitse alla võtmine“ § 4 lg 5

¹⁶ Looduskaitseseadus § 30 lg 2 p 6

¹⁷ Looduskaitseseadus § 31 lg 2 p 11

¹⁸ Looduskaitseseadus § 55 lg 6¹ p 2

- 5) Kaitsealal on sõidukitega sõitmine lubatud vaid olemasolevatel teedel;
- 6) Peale rahvaürituse lõppu tuleb tagada heakord kogu võistluse alal.

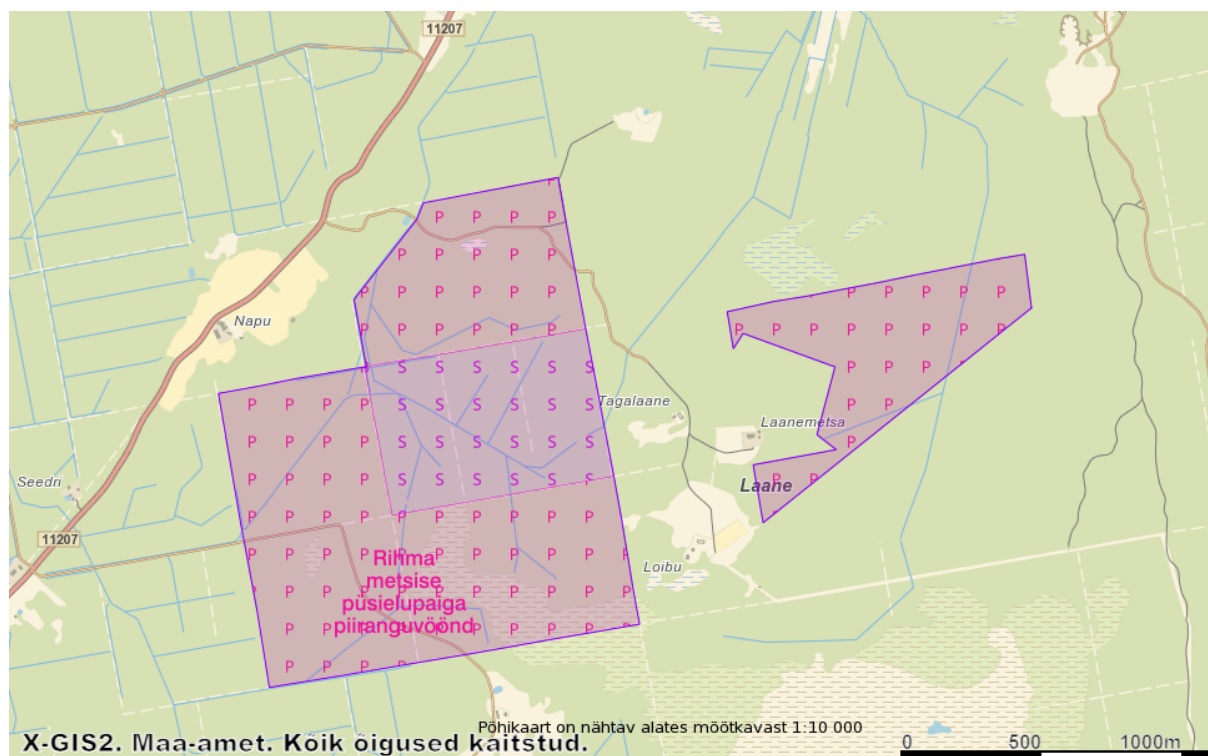
Lugupidamisega

(allkirjastatud digitaalselt)
Maret Vildak
juhtivspetsialist
looduskasutuse osakond

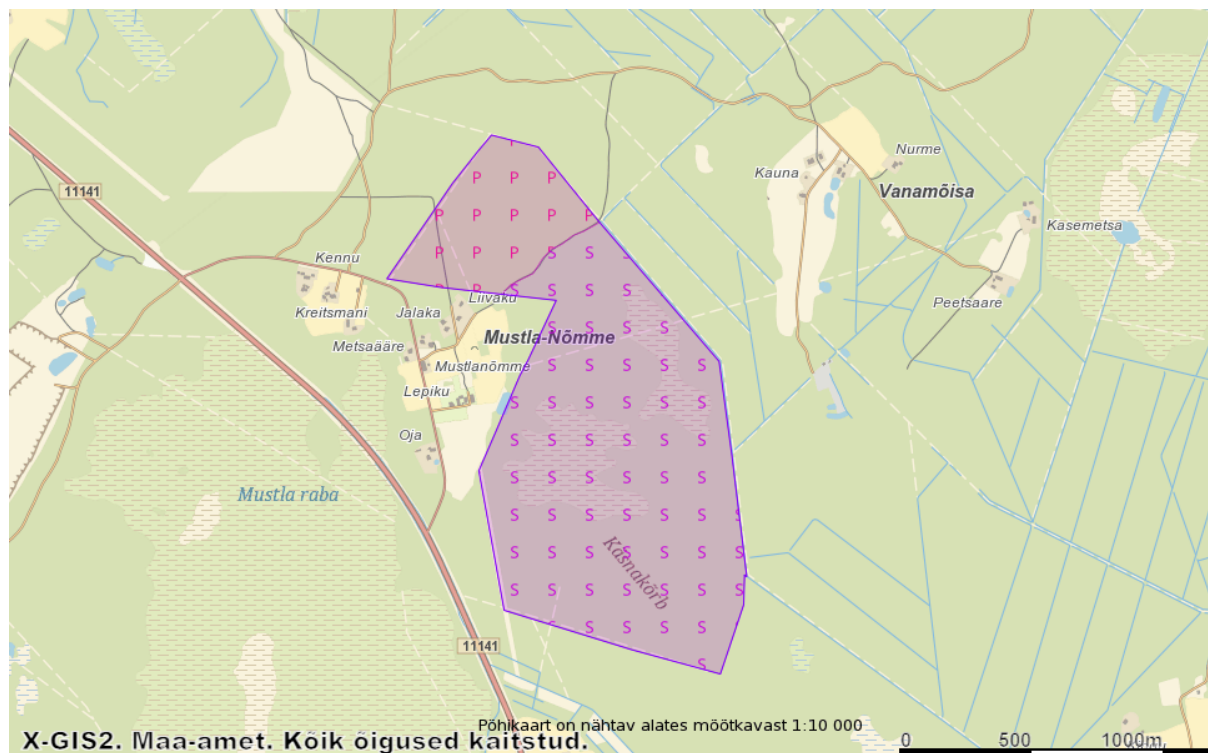
Teadmiseks: Anija Vallavalitsus, Mihhail Lopatkin, Mihhail.lopatkin@anija.ee

Kätlin Kukk 5420 0399
katlin.kukk@keskkonnaamet.ee

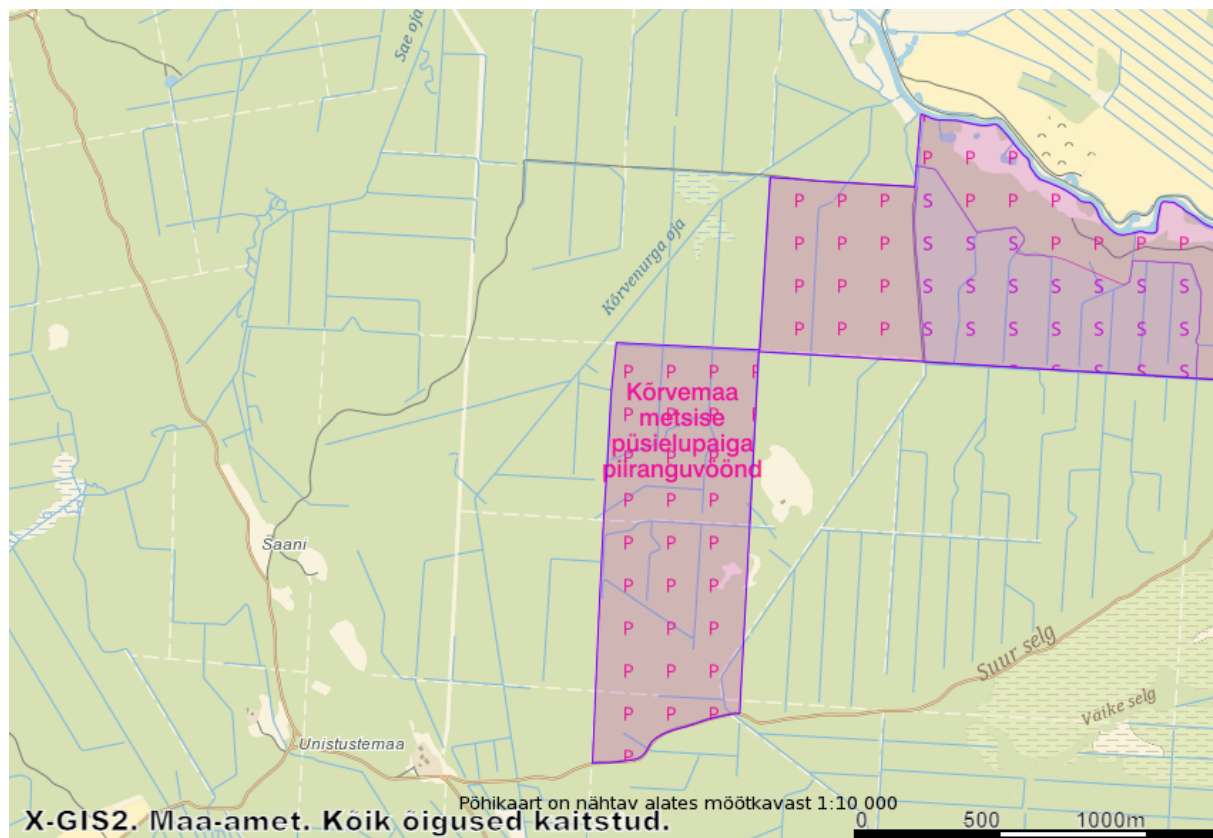
Nurana Olonen 5865 2539
nurana.olonen@keskkonnaamet.ee



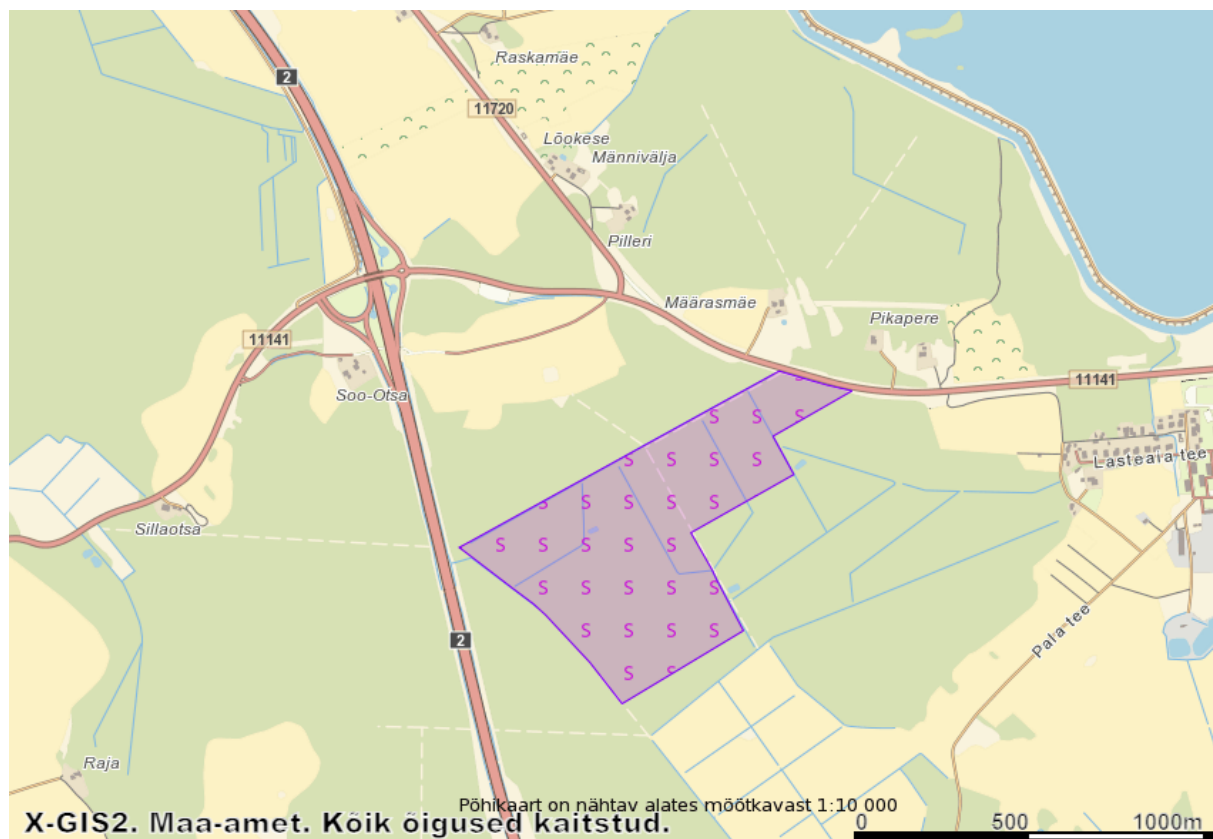
Joonis 1. Rihma metsise püsielupaiga sihtkaitsevöönd ja piiranguvöönd ning Loibu metsise piiranguvöönd (Harju maakond, Kose vald, Laane küla). Ala, mis on rahvaürituseks keelatud.



Joonis 2. Mustla-Nõmme metsise püsielupaiga sihtkaitsevöönd ja piiranguvöönd (Järva maakond, Paide linn, Mustla-Nõmme küla). Ala, mis on rahvaürituseks keelatud.



Joonis 3. Kõrvemaa metsise püsilupaiga sihtkaitsevöönd (Järva maakond, Järva vald, Vetepere küla). Ala, mis on rahvaürituseks keelatud.



Joonis 4. Ardu must-toonekure püsilupaiga sihtkaitsevöönd (Harju maakond, Kose vald, Ardu alevik). Ala, mis on rahvaürituseks keelatud.